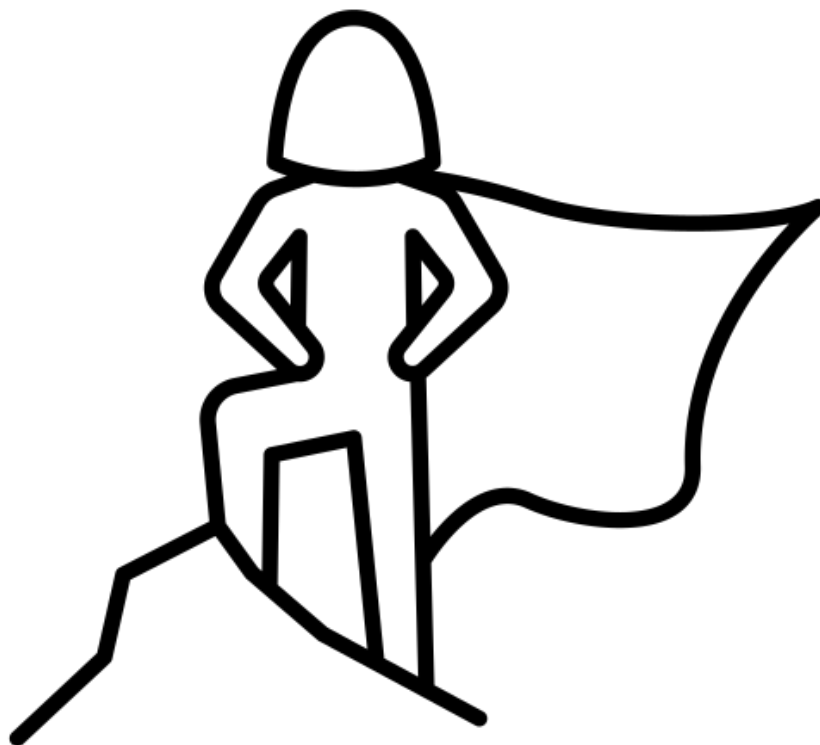


Appel à Manifestation d'Intérêt

Programme d'incubation, porteur/porteuse de projet
Tiers Lieu au Bouscat

PROFIL DU PORTEUR DE PROJET



Le métier de gestionnaire de Tiers lieu

Piloter un tiers-lieu signifie avant tout animer une communauté de travailleurs, coordonner son fonctionnement et son développement. Vous deviendrez l'amplificateur de démarches collectives, le leader d'un collectif de travailleurs hétérogènes qui partagent les mêmes espaces de travail. Si l'équipe est élargie, vous serez amené à encadrer le personnel et l'équipe de production en gardant une vue globale sur l'activité. Vous serez amené.e à mobiliser de nombreux partenaires et coordonner des prestataires de services. Vous serez l'interface des utilisateurs, des partenaires et des institutionnels locaux ; avec une forte propension à la médiation et au développement d'activités.

L'appel à manifestation d'intérêt pour intégrer ce programme d'incubation s'adresse principalement à des entrepreneurs et entrepreneuses qui souhaitent se lancer dans l'ouverture et l'animation d'un Tiers Lieu tourné vers les métiers du livre.

Les qualités d'un bon gestionnaire de Tiers lieu

Les qualités requises pour mener à bien ce projet sont multiples :

- **Esprit d'entreprise** : Identifier les enjeux, les anticiper pour le développement de la structure
- **Gestion de projet** : Utiliser les méthodologies de gestion de projet
- **Mise en réseau** : Identifier et connaître l'écosystème de sa structure
- **Gestion administrative** : Réaliser ou superviser la gestion administrative et financière de la structure
- **Capacité rédactionnelle et argumentaire** : Argumenter un projet à l'écrit et à l'oral
- **Animation de parties prenantes** : Faire participer les parties prenantes aux prises de décisions et au développement du projet
- **Adaptabilité** : Adapter et prioriser ses tâches en fonction du contexte et de l'évolution de projet, chercher des solutions
- **Sens relationnel** : Adapter son attitude en fonction de l'interlocuteur, chercher la qualité de l'échange
- **Sens de l'analyse et de la résolution de problèmes** : À l'écoute des besoins et des situations des usagers et des porteurs de projets

En outre, le ou la candidate doit être en capacité de se projeter sur plusieurs années, son engagement sur un temps long étant la clé de la réussite du projet.